

Silkeborg Bunkermuseum

Forbedring af adgangsforhold til Befalingsbunkeren Arkitektmappe



Generelt

Etablering af en ny indgang med depot og teknikrum til Silkeborg Bunkermuseums underjordiske Befalingsbunker.

I forslaget er der lagt vægt på:

- Optimale og velfungerende adgangsforhold til Befalingsbunkeren
- Byggeri som føjer sig naturligt ind i det eksisterende parkanlæg og kulturmiljø
- Byggeri som kobler datid og nutid og differentierer sig fra den eksisterende bunker

Konstruktion

- Se ingeniørtegninger for detaljeret konstruktionstegning og beskrivelse
- Konstruktioner og samlinger udføres iht. gældende vejledninger og BR18
- Ydermure under terrænet - betonkonstruktion (betonelementer eller støbt på stedet) med udvendig isolering
- Ydermure over terrænet - kombination af betonkonstruktion (betonelementer eller støbt på stedet) med udvendig isolering og let trækonstruktion
- Tag af betondæk med isolering ud- og indvendigt, bygget til sedumtag
- Indervægge (ikke bærende) - letkonstruktion med fibercement- eller gipsplader

Materialer

- Se ingeniørtegninger for detaljeret materialebeskrivelse
- Byggeriet udføres med traditionelle og simple konstruktioner, last og kraftoverførende samlinger er overskuelige og vurderes at være i konstruktionsklasse 1
- Byggematerialer må ikke afgive gasser, partikler, ioniserende stråling eller andet, der kan give anledning til sundhedsmæssigt utilfredsstillende indeklimaforhold, iht. BR18 § 329 og 330
- Facade over terrænet- Blue-Gray Zinkplader (som Rheinzink Horizontal Plader), Monteres parallelt med taghældningen (se detaljer i separat dokument). Pladestørrelse: 333x4000mm, mellemrum 30/10mm (vand-/lodret)
- Ydermure inderside - rå grå betonoverflade
- Overfladen foran indgangsdøren af støbt beton med 2% hældning udadtil
- Området foran indgangen belægges med chaussesten

Materialer

- Ikke bærende indervægge spartles med betonspartel (som H20). I depot og teknikrum efterbehandles med mat vaskbar overfladebehandling.
- Gulv-, loft- og trappeoverflade - afslebet grå beton, efterbehandles med lys støvbinder
- Kabler og rør indbygges i vægge og loft
- Indgangsdør - Som Kastrup Vinduer 3 lags dobbelt træ-alu pladedør med 3 punktslås (nøgle), lukkepumpe m. hold. Højde 2,25 m med topkarm op til lofthøjde. Farve: grøn ral 6003
- Brand dør i gangen - Som Doorflex BD60 skydedør med automatisk lukning iht. brandkonsulent
- Inderdøre: Massive pladedøre i ral 6003.
- Depotdør med 10 mm ventilationsstribe over gulvet
- Bunkerens fritlagte facade under jorden renses og fremstår ubehandlet
- Byggeriet isoleres iht. varmetabsrammen.

EL/VVS

- Varme og ventilation udføres iht. ingeniørbeskrivelse
- El- og VVS-arbejde udføres af autoriseret installatør iht. gældende vejledninger og BR18
- Dokumentation af byggeriet og installationerne (i form af billeder, målfaste tegninger, produktspecifikationer, vedligeholdelse m.m.) udføres og indsendes til færdigmelding af byggeriet
- El-arbejde er ikke inkluderet i udbuddet. Forberedelser til belysning og elinstallationer - aftales med bygherren
- El og VVS ledninger og rør gemmes og integreres i mur, væg og loft
- Varme installeres som elvarme iht. ingeniørmarkeringer
- Varmt vand ved håndvask i depot leveres fra en varmvandsbeholder
- Afløb og vandudtag etableres i depot (aftales på stedet)

Data

Arealberegning:
 Eksist. (bunker):
 Yderkant mur: 236,5 m²
 Inderkant mur: 118 m²
 Gang (eksisterende): 20,5

Ny (indgang, depot/teknikrum): 66,5 m²

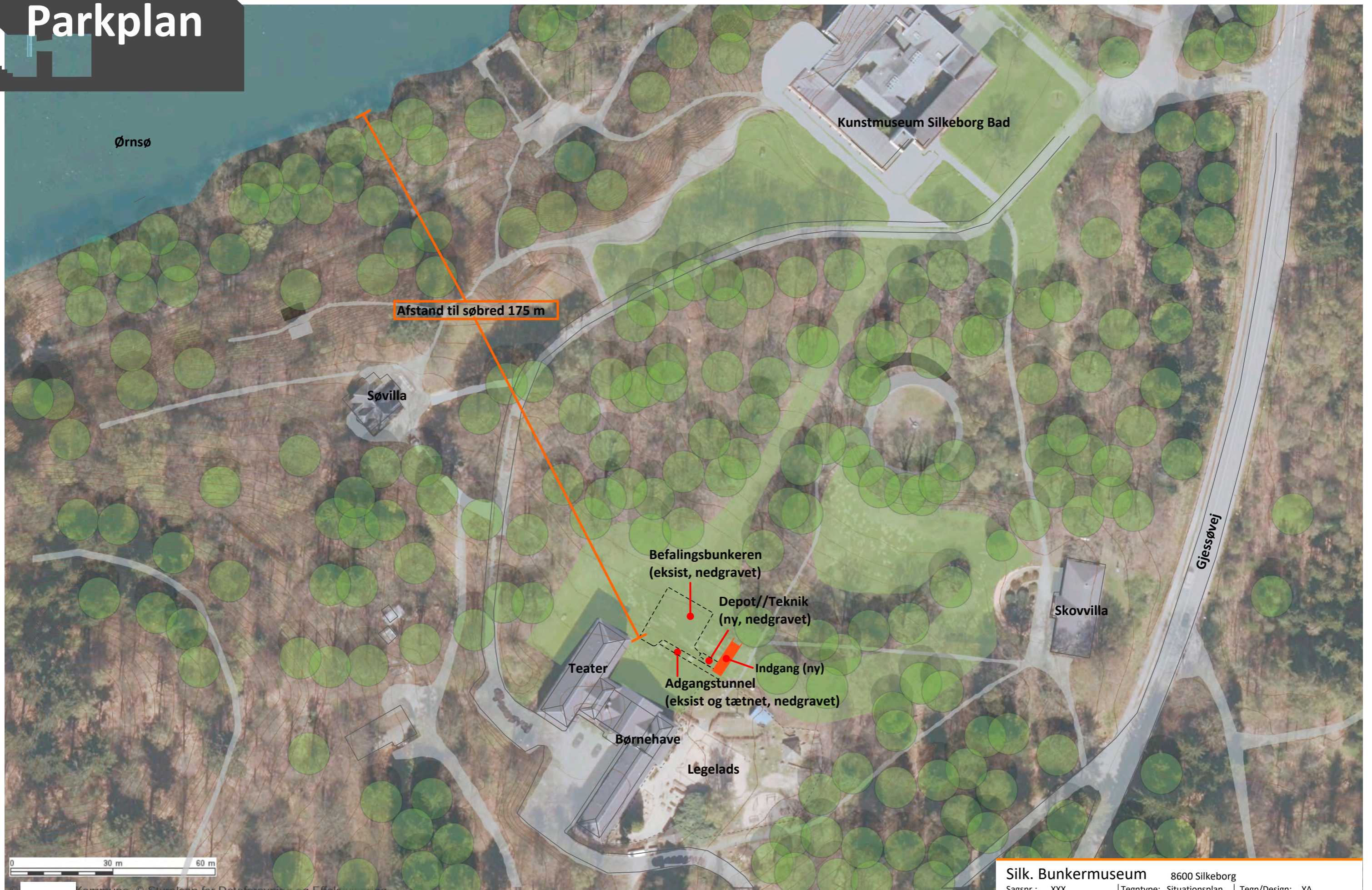
Silk. Bunkermuseum

8600 Silkeborg

Sagsnr.: XXX	Tegntype: Beskrivelse	Tegn/Design: XX
Bygherre Silk. Bunkerforening	Emne: xxx	Dato: 25.02.2021
Matrikel 1575	Mål: x:xxx	Rev. Dato: 18.12.2023

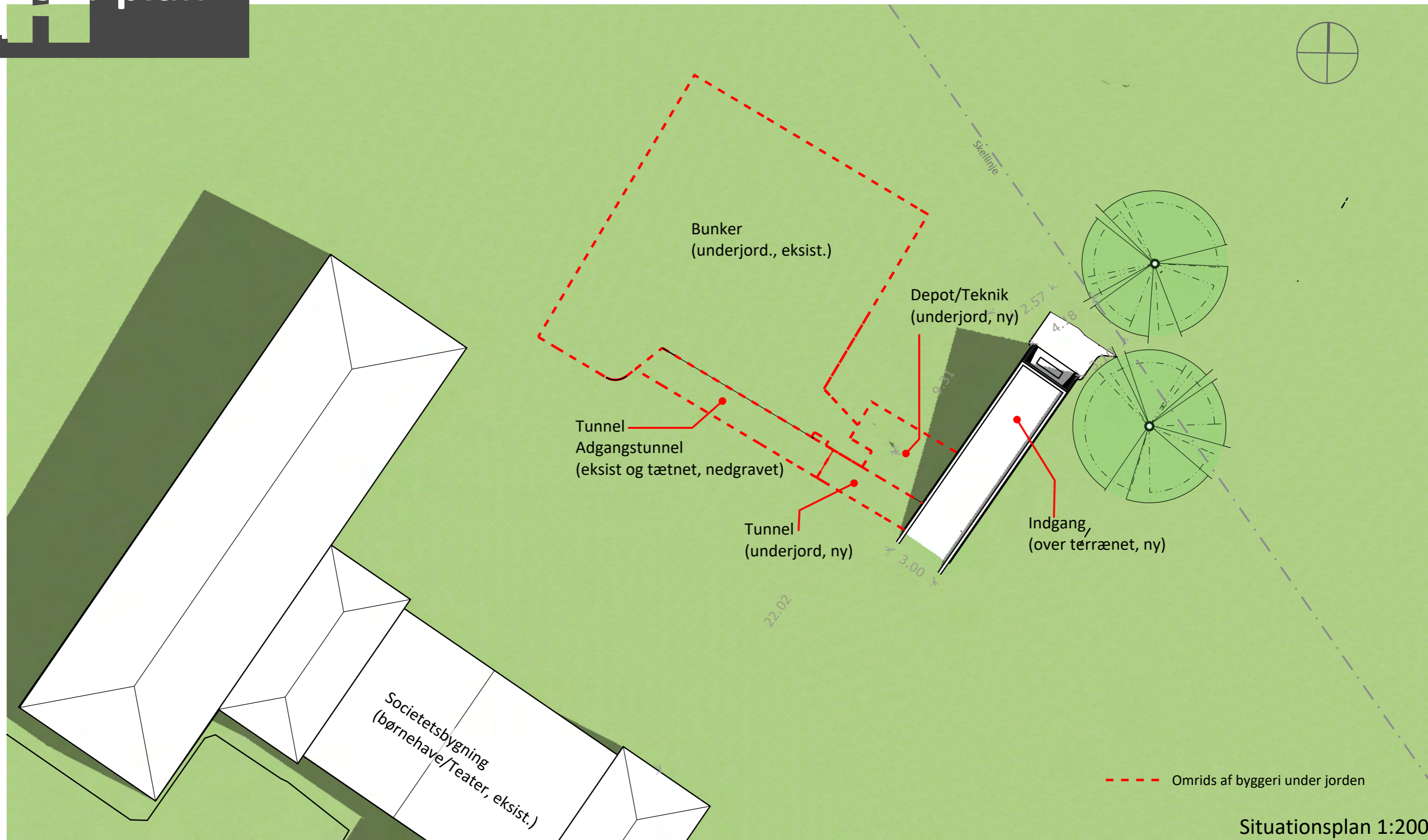
- Alle mål skal kontrolleres på stedet og i forhold til andre leverandører

Parkplan



Silk. Bunkermuseum		8600 Silkeborg
Sagsnr.: XXX	Tegntype: Situationsplan	Tegn/Design: YA
Bygherre: Silk. Bunkerforening	Emne: Park	Dato: 25.02.2023
Matrikel: 1575	Mål: 1:1000	Rev. Dato: 18.12.2023

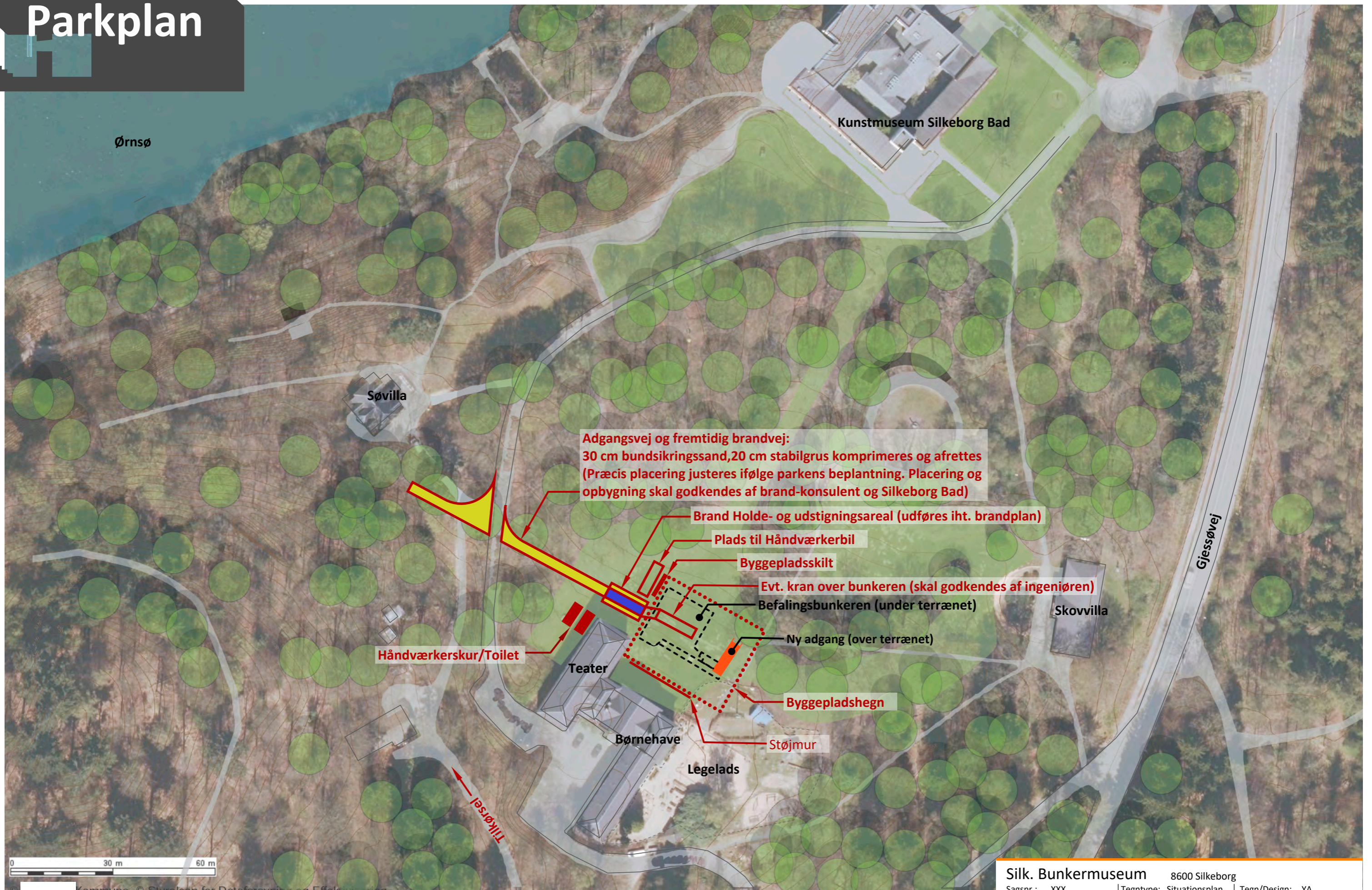
- Alle mål skal kontrolleres på stedet og i forhold til andre leverandører



Silk. Bunkermuseum		8600 Silkeborg
Sagsnr.: XXX	Tegntype: Situationsplan	Tegn/Design: YA
Bygherre Silk. Bunkerforening	Emne: Grund	Dato: 25.02.2023
Matrikel 1575	Mål: 1:200	Rev. Dato: 18.12.2023

- Alle mål skal kontrolleres på stedet og i forhold til andre leverandører

Parkplan



Adgangsvej og fremtidig brandvej:
30 cm bundsikringsand, 20 cm stabilgrus komprimeres og afrettes
(Præcis placering justeres ifølge parkens beplantning. Placering og opbygning skal godkendes af brand-konsulent og Silkeborg Bad)

Brand Holde- og udstigningsareal (udføres iht. brandplan)

Plads til Håndværkerbil

Byggepladsskilt

Evt. kran over bunkeren (skal godkendes af ingeniøren)

Befalingsbunkeren (under terrænet)

Ny adgang (over terrænet)

Byggepladshegn

Støjmur

Håndværkerskur/Toilet

Teater

Børnehave

Legelads

Skovvilla

Kunstmuseum Silkeborg Bad

Søvilla

Ørnsø

Gjessøvej

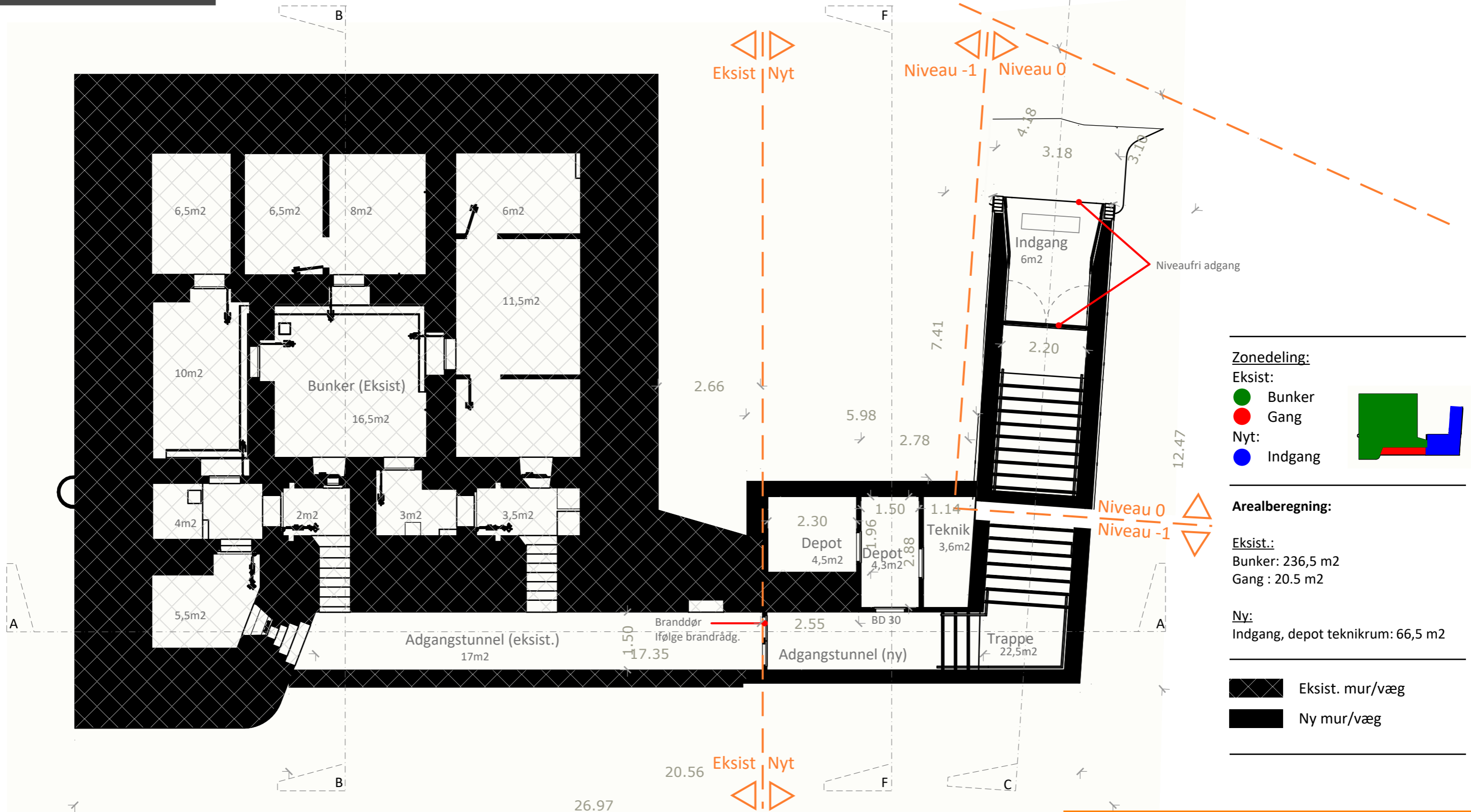
Tilkørsel

0 30 m 60 m

Silk. Bunkermuseum		8600 Silkeborg
Sagsnr.: XXX	Tegntype: Situationsplan	Tegn/Design: YA
Bygherre: Silk. Bunkerforening	Emne: Byggepladsplan	Dato: 25.02.2023
Matrikel: 1575	Mål: 1:1000	Rev. Dato: 29.02.2024

- Alle mål skal kontrolleres på stedet og i forhold til andre leverandører

Plan



Zonedeling:

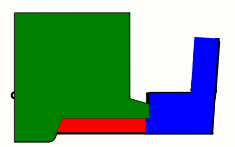
Eksist:

● Bunker

● Gang

Nyt:

● Indgang



Arealberegning:

Eksist.:

Bunker: 236,5 m²

Gang : 20.5 m²

Ny:

Indgang, depot teknikrum: 66,5 m²

■ Eksist. mur/væg

■ Ny mur/væg

Silk. Bunkermuseum

8600 Silkeborg

Sagsnr.: XXX

Tegntype: Plan

Tegn/Design: YA

Bygherre Silk. Bunkerforening

Emne: Etager -1/0

Dato: 25.02.2021

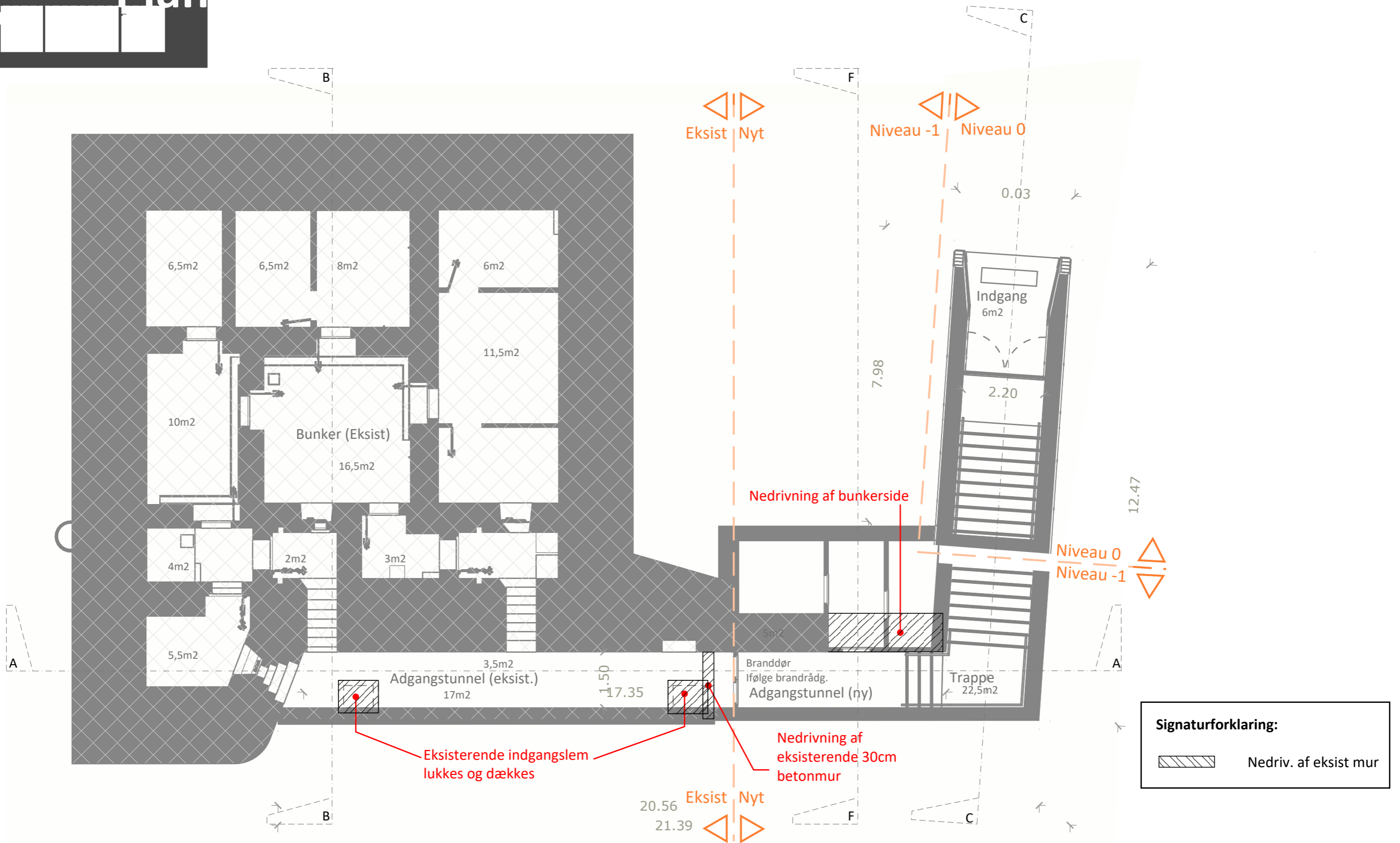
Matrikel 1575

Mål: 1:100

Rev. Dato: 29.02.2024

- Alle mål skal kontrolleres på stedet og i forhold til andre leverandører

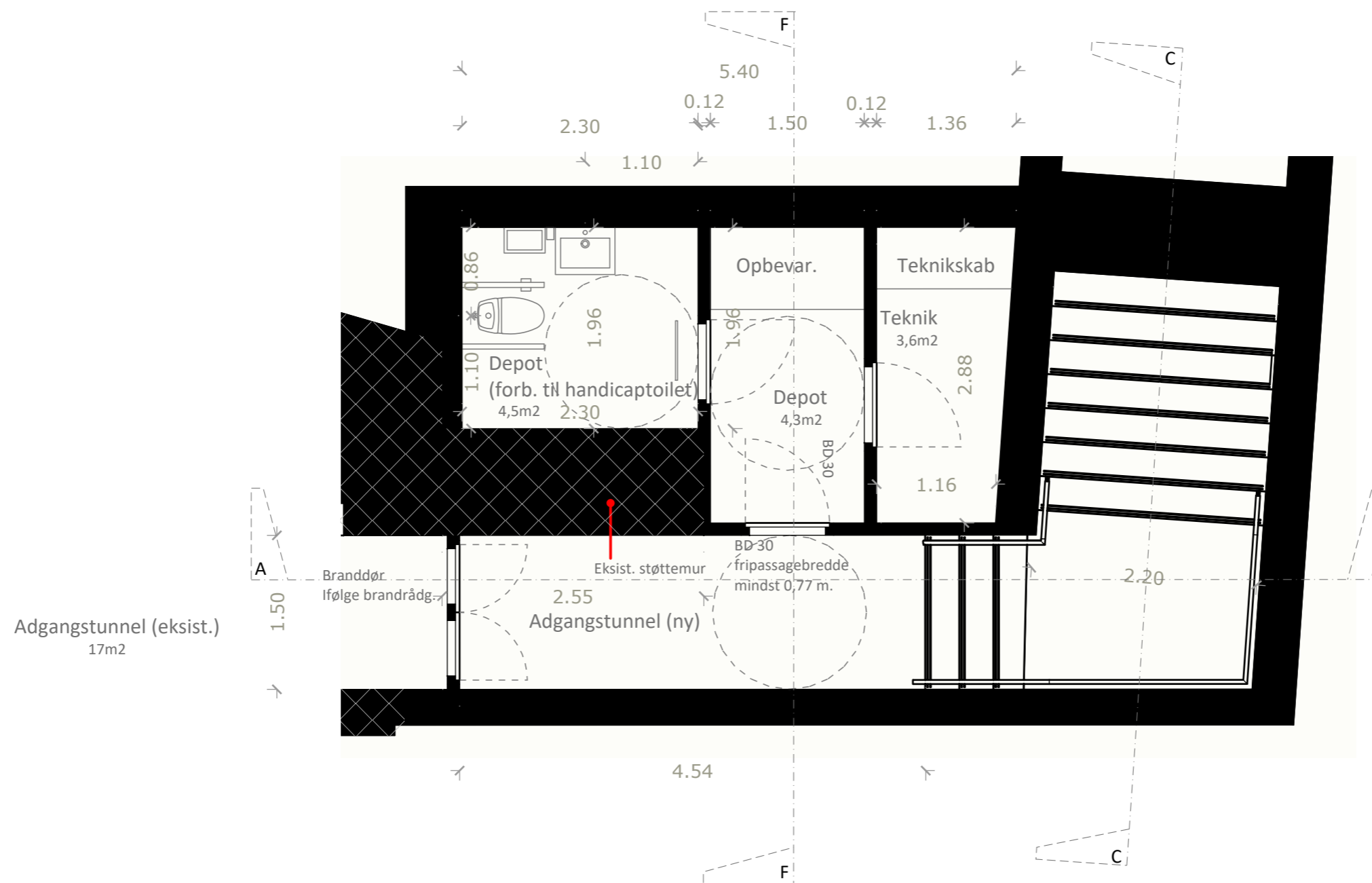
Plan



Silk. Bunkermuseum		8600 Silkeborg
Sagsnr.: XXX	Tegntype: Plan, nedriv.	Tegn/Design: YA
Bygherre: Silk. Bunkerforening	Emne: Etager -1/0	Dato: 25.02.2021
Matrikel: 1575	Mål: 1:100	Rev. Dato: 29.02.2024

- Alle mål skal kontrolleres på stedet og i forhold til andre leverandører

Plan



- Endelig placering af vvs og ventilation (vandør, afløb, ventilationskanaler, teknikskab, varmtvandsbeholder m.m.) projekteres af entreprenøren og vvs-firmaet
- Branddøre og -installationer udføres iht. til og i overensstemmelse med brandkonsulenten.
- Indretningen af toiletinstallationer og -inventarer iht. regler om indretning af handikaptoilet.

- Eksist. mur/væg
- Ny mur/væg

Silk. Bunkermuseum

8600 Silkeborg

Sagsnr.: XXX

Tegntype: Plan

Tegn/Design: YA

Bygherre Silk. Bunkerforening

Emne: Depot/Teknik

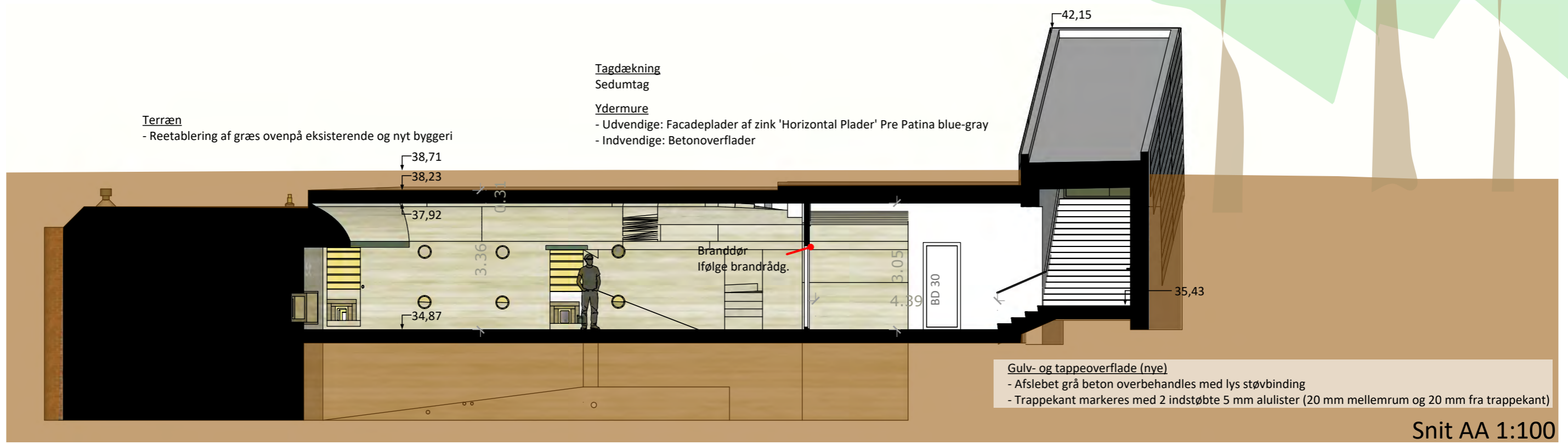
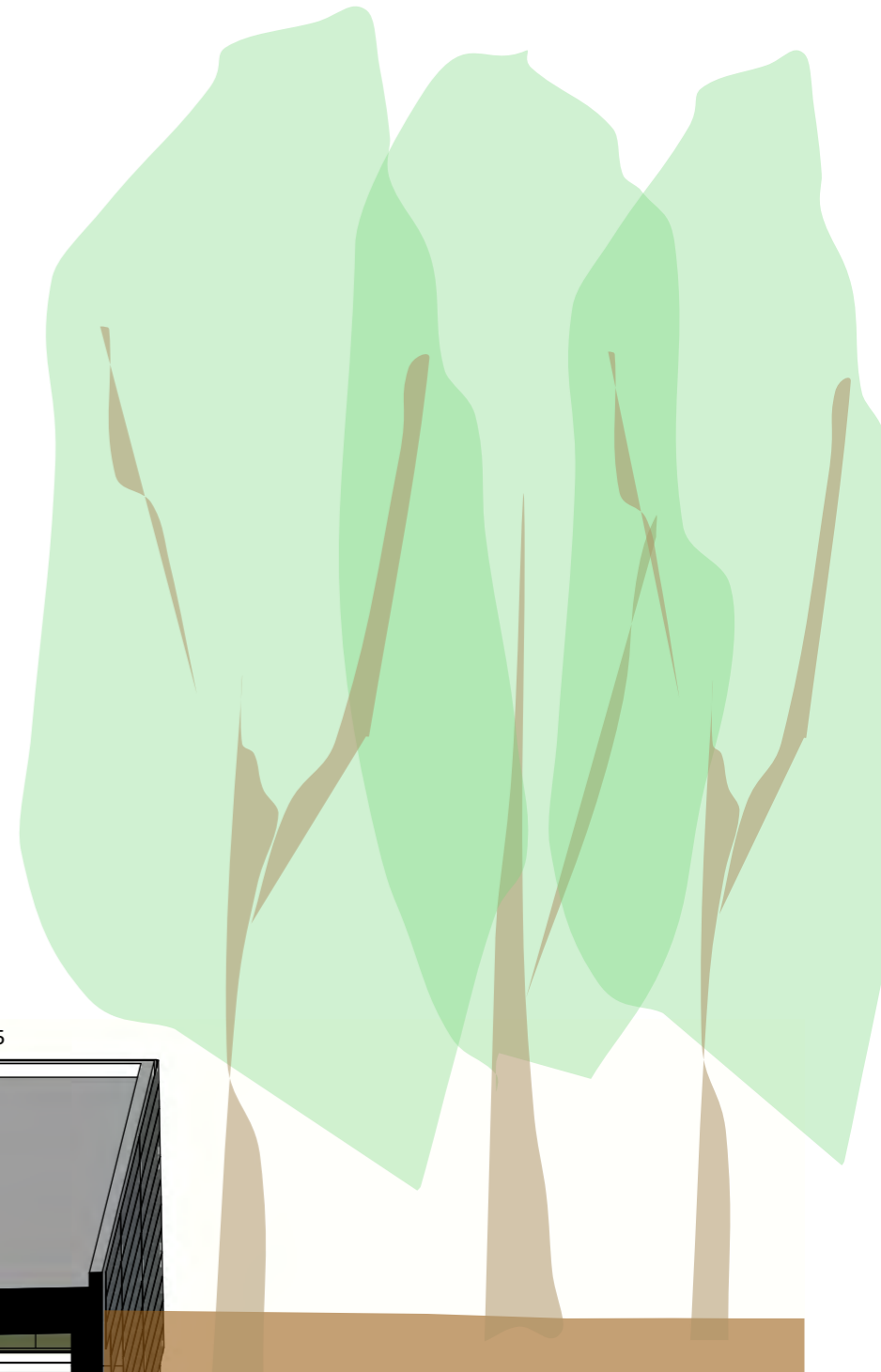
Dato: 22.01.2024

Matrikel 1575

Mål 1:50

Rev. Dato: 29.02.2024

- Alle mål skal kontrolleres på stedet og i forhold til andre leverandører



Snit AA 1:100

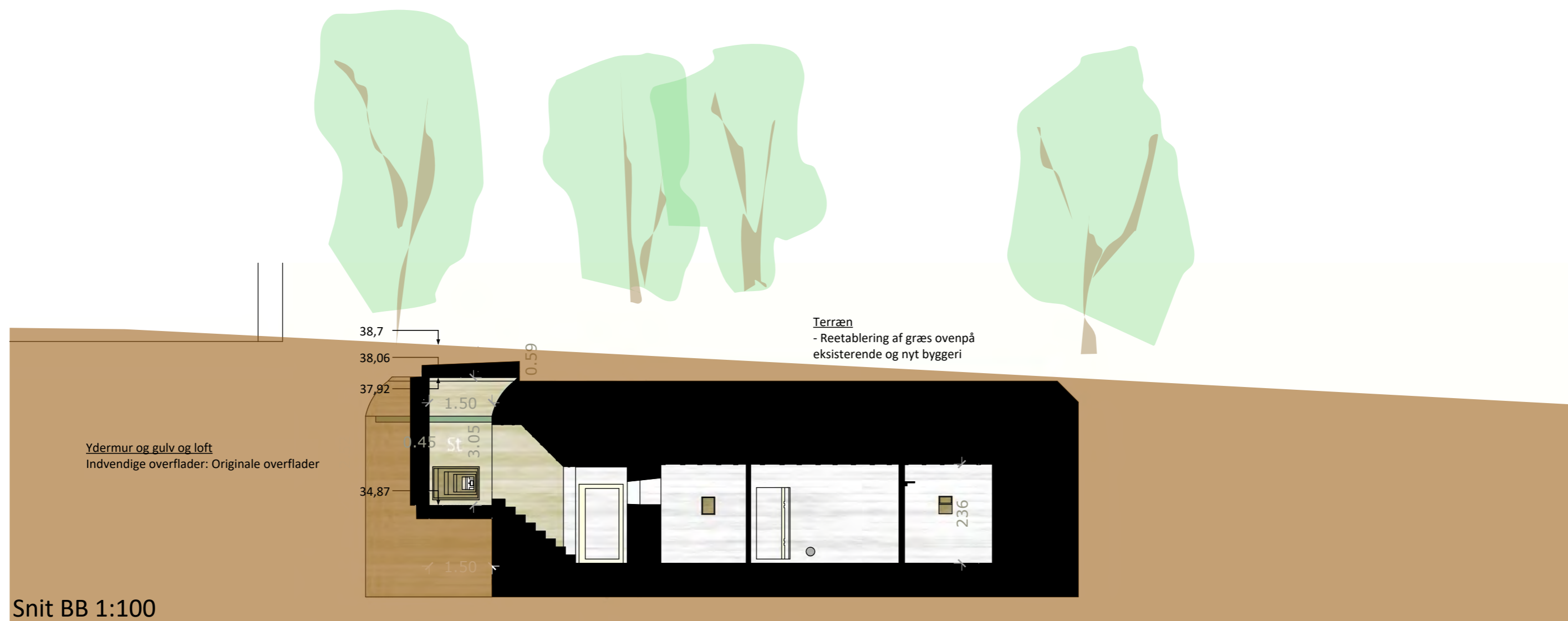


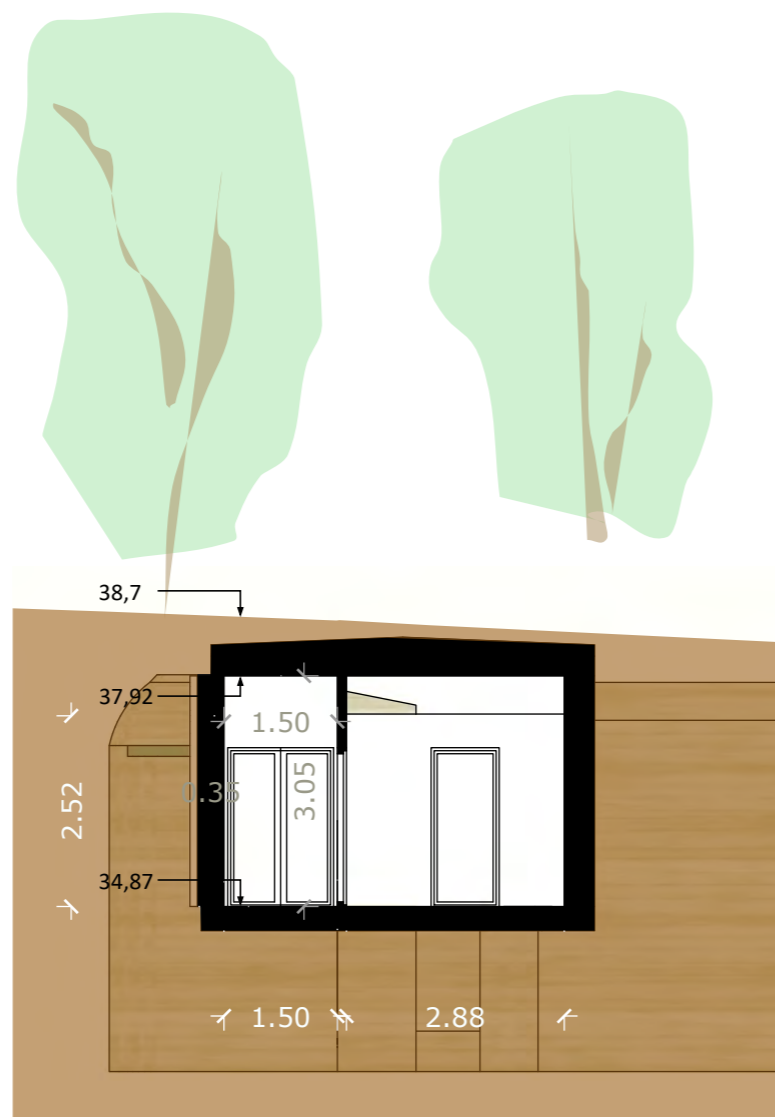
17.58



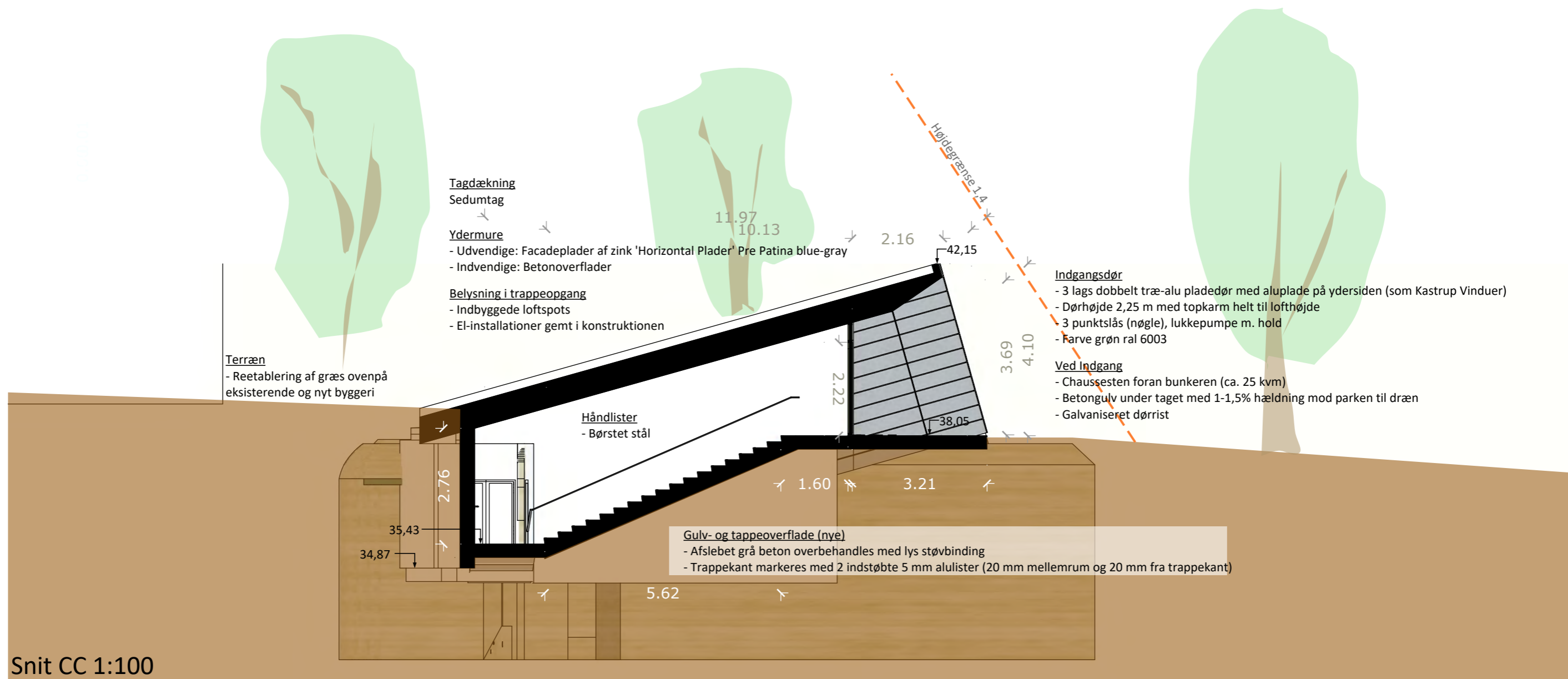
Silk. Bunkermuseum		8600 Silkeborg
Sagsnr.: XXX	Tegntype: Snit	Tegn/Design: YA
Bygherre Silk. Bunkerforening	Emne: AA	Dato: 25.02.2021
Matrikel 1575	Mål 1:100	Rev. Dato: 29.02.2024

- Alle mål skal kontrolleres på stedet og i forhold til andre leverandører

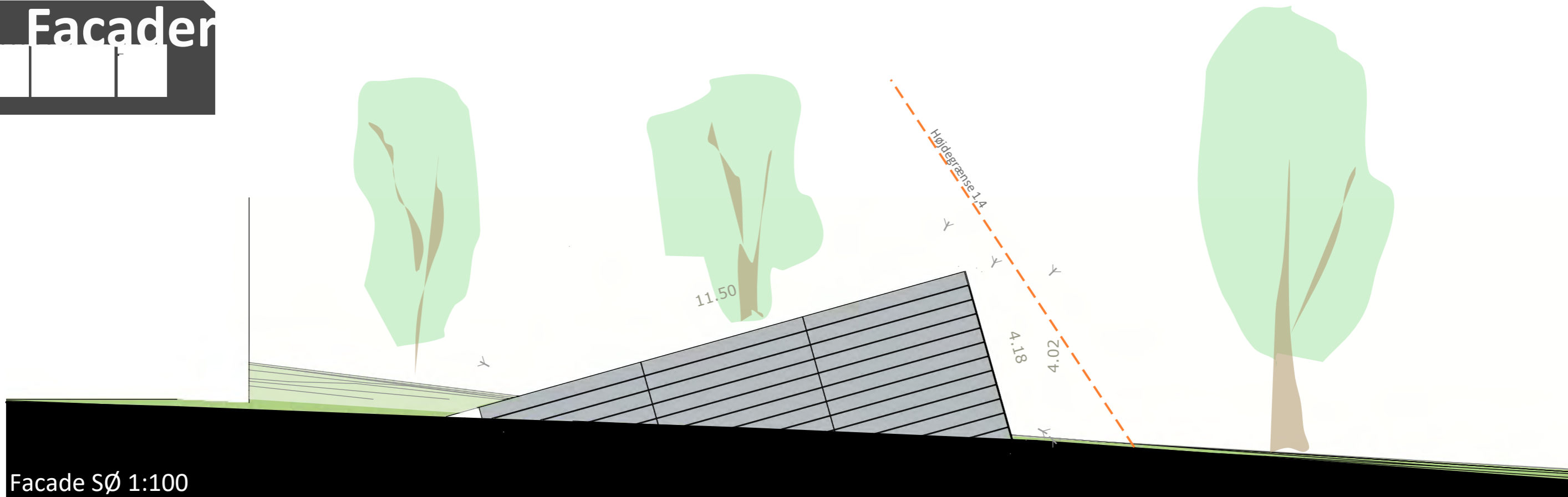




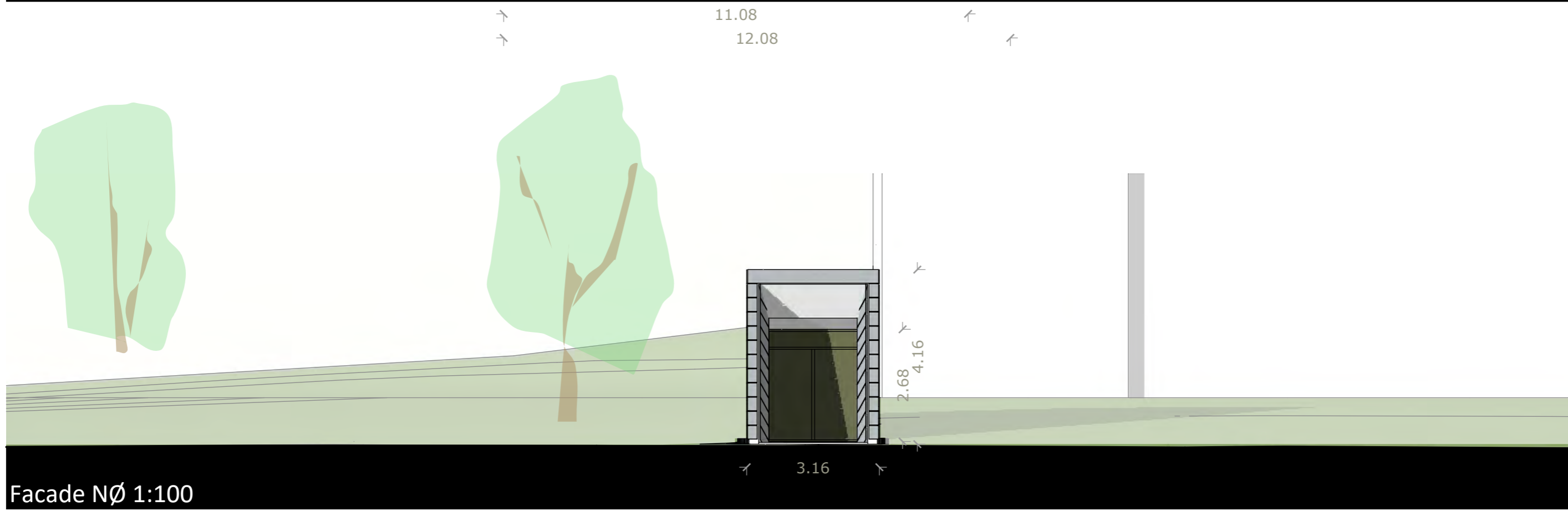
Snit FF 1:100



Snit CC 1:100



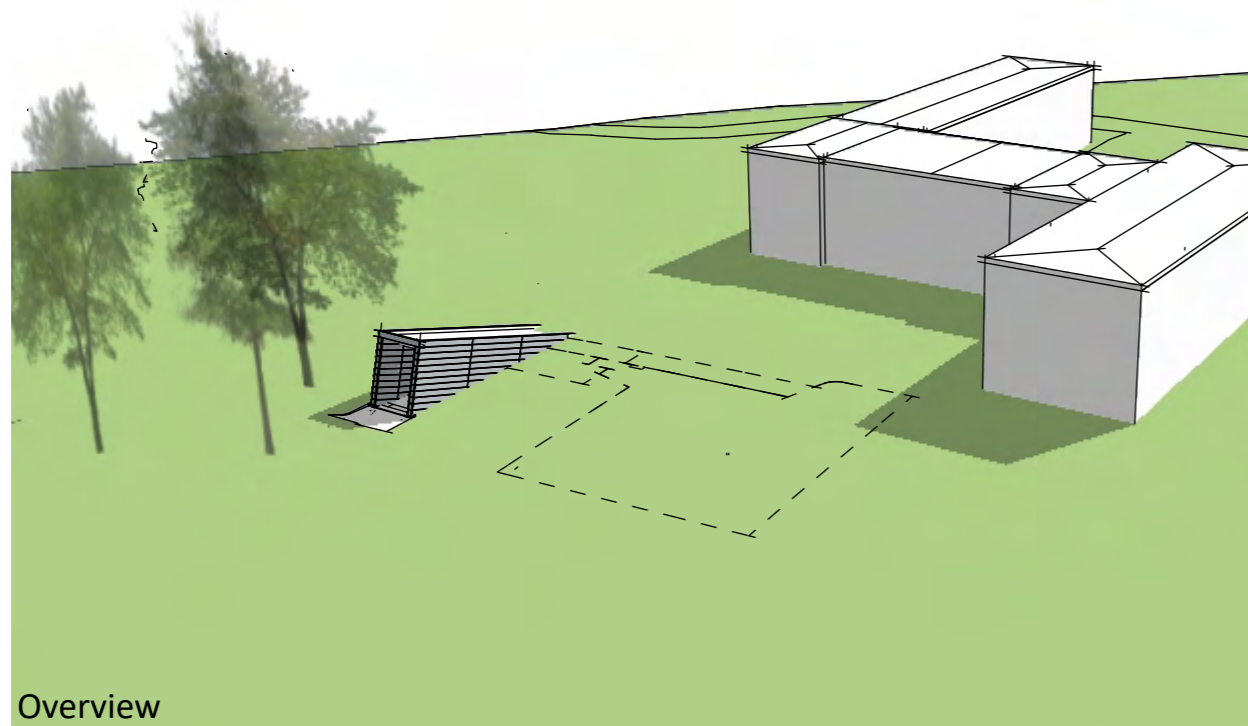
Facade SØ 1:100



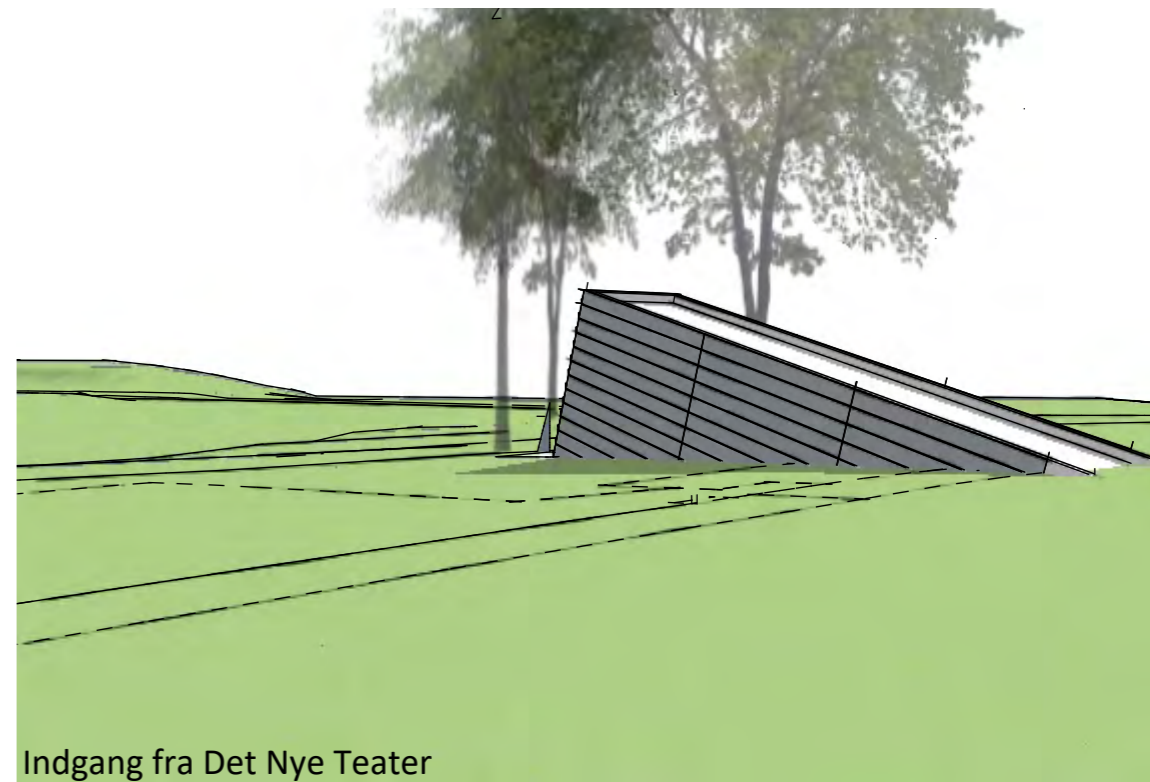
Facade NØ 1:100

Silk. Bunkermuseum		8600 Silkeborg	
Sagsnr.: XXX	Tegntype: Facader	Tegn/Design: YA	
Bygherre Silk. Bunkerforening	Emne: NØ/SØ	Dato: 25.02.2021	
Matrikel 1575	Mål: 1:100	Rev. Dato: 17.08.2023	

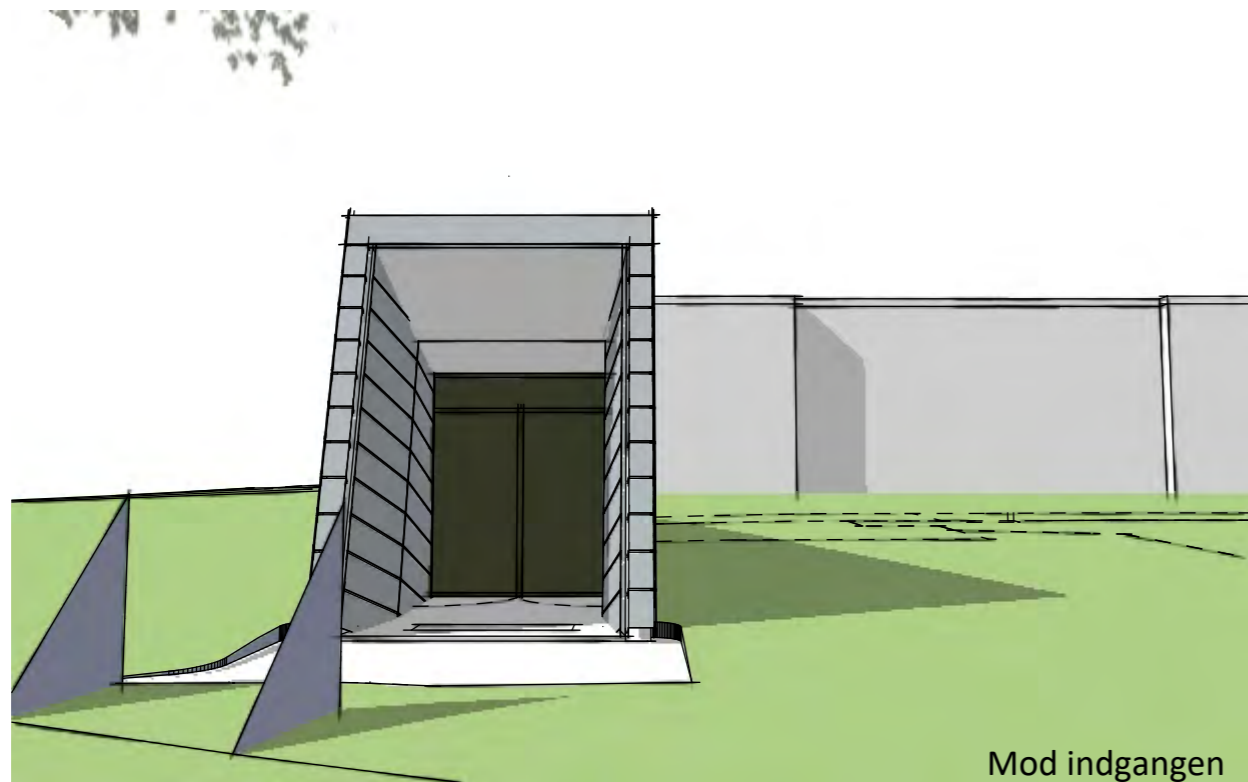
- Alle mål skal kontrolleres på stedet og i forhold til andre leverandører



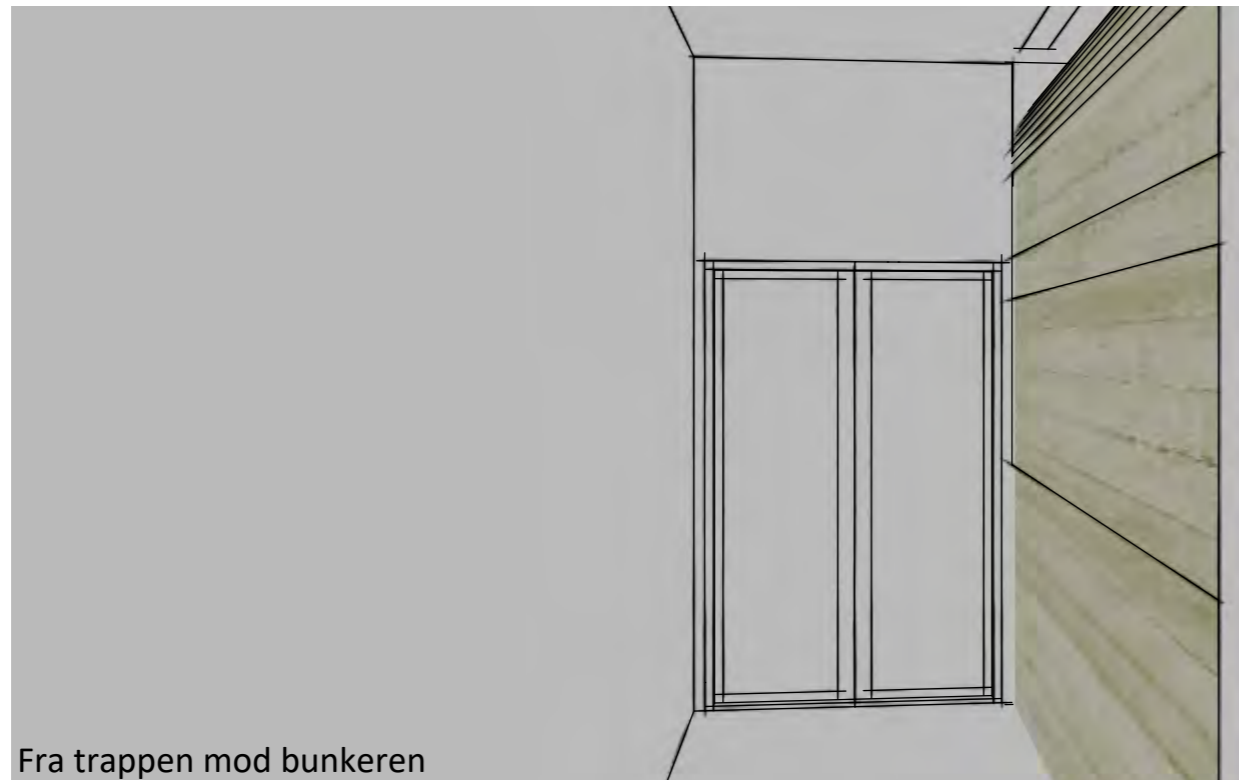
Overview



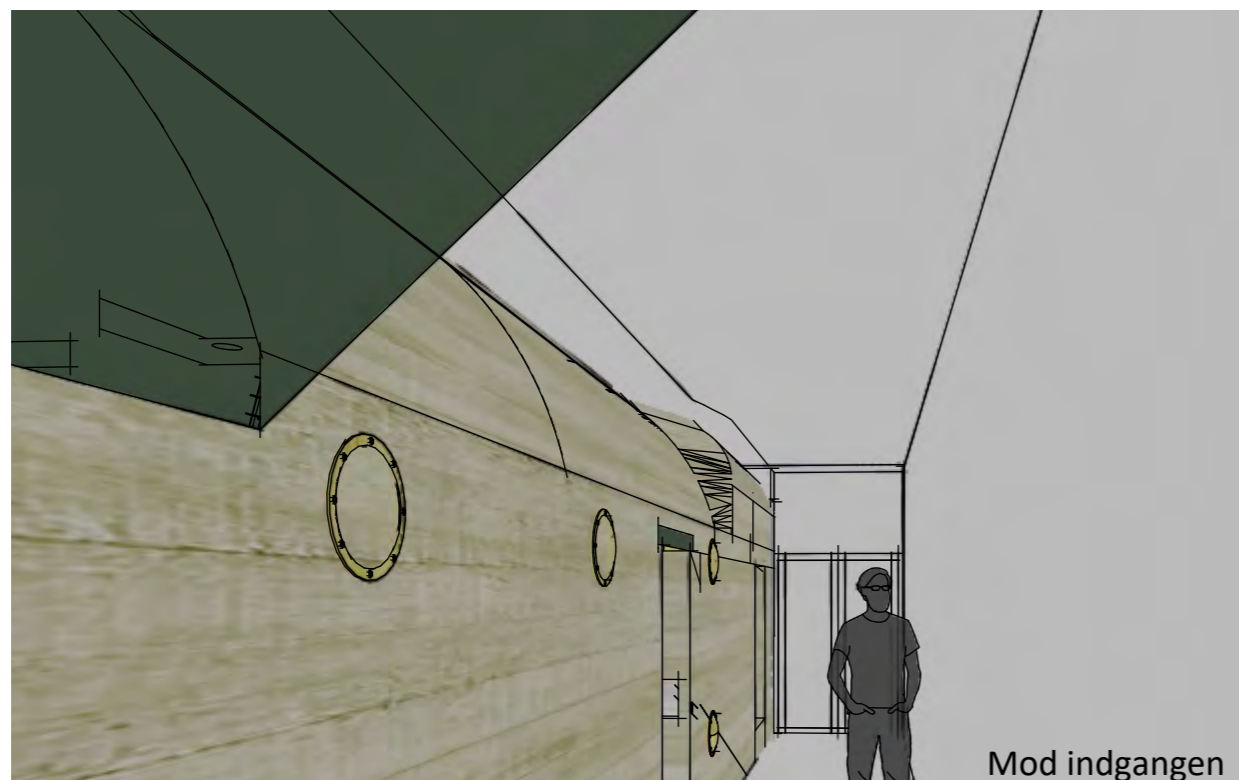
Indgang fra Det Nye Teater



Mod indgangen



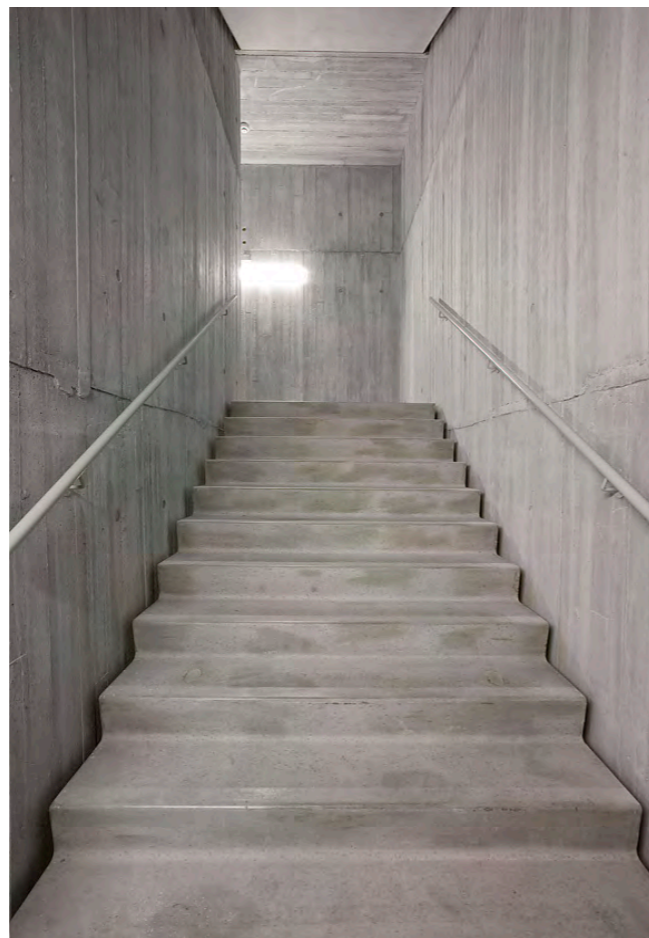
Fra trappen mod bunkeren



Mod indgangen

Silk. Bunkermuseum		8600 Silkeborg
Sagsnr.: XXX	Tegntype: 3D Vis	Tegn/Design: YA
Bygherre Silk. Bunkerforening	Emne: Indendørs	Dato: 25.02.2021
Matrikel 1575	Mål: x:xxx	Rev. Dato: 29.02.2024

- Alle mål skal kontrolleres på stedet og i forhold til andre leverandører



Trappenedgang af grå beton



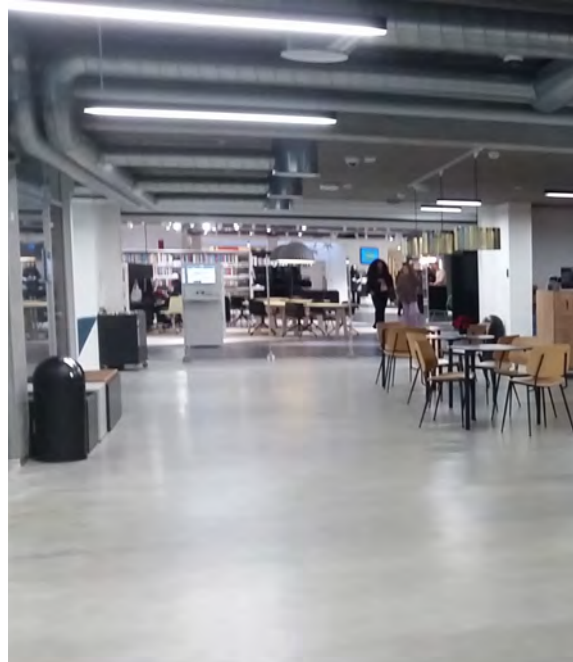
Trappekant med alustriber



Facadebeklædning af Zink 'Horizontal Plader'



Synlige installationer/Gråt betongulv



Nedhængt belysning

Chaussesten ved indgangen



Indgang vokser fra jorden med Sedum på taget

